

# Pattex Fix Tükör ragasztó

Elsősorban tükrök és falburkolatok ragasztására alkalmas magas kezdeti tapadású építési-szerelési ragasztó.



## Jellemzői:

- Nedvszívó és tömör felületekhez
- Kültéri és beltéri alkalmazásra (nedves felületeken is)
- 350 kg/m<sup>2</sup> kezdeti tapadás\*
- Nincs szükség alátámasztásra
- Pár percig igazítható
- Átfesthető
- Oldószermentes – ideális érzékeny felületekre (tükör, természetes kövek, stb.)
- Rugalmas a magasabb ütésállóságért
- Egyszerűen és gyorsan eltávolítható a felületről
- Nem zsugorodik
- A kartus 80%-a újrahasznosított műanyagból

## Alkalmazási terület:



A Henkel polimer alapú technológiájának köszönhetően erősebb ragasztás, sokoldalúság, és a külső körülményekkel szemben erősebb ellenállóság (víz, időjárás, ütések) jellemzi a terméket, az időtálló ragasztásért.

A Pattex Fix Tükör ragasztó többféle anyaggal is használható, úgy, mint a téglá, kerámia, beton, farostlemez, gipszkarton, furnérlemez, kő, MDF, fa, fémek, PVC, üveg, műanyagok, festett felületek, tükrök\*. A legtöbb nedvszívó és nem nedvszívó anyaghoz alkalmazható, kivéve PE, PP, PTFE, akrilüveg, plexi, PVC, réz és bronz. A bevonattal ellátott felületekhez való alkalmazás előtt próbaragasztás, vagy szaktanácsadóval való egyeztetés ajánlott. Nedves felületeken is alkalmazható amennyiben azok képesek a teljes kiszáradásra. Nem ajánlott állandó vízterhelés



alatt álló felületeken. Kültéri alkalmazás esetében bizonyosodjon meg róla, hogy nem éri direkt napsugárzás/UV sugárzás a ragasztóréteget. Természetes kövek ragasztására is alkalmas (például ablakpárkány, márványból, illetve gránitból) amennyiben annak vastagsága legalább 10 mm.

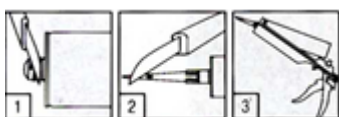
\* A tükrök esetében használja a DIN EN 1036-1-nak megfelelően, nagyméretű tárgyaknál kérje szaktanácsadó segítségét.

## A felület előkészítése:

Mindkét felületnek szilárdnak, hordképesnek, száraznak, por- és zsírmentesnek kell lennie. A meglévő festék réteg szilárdságát, tapadását meg kell vizsgálni, és amennyiben szükséges, a laza részeket el kell távolítani. A ragasztandó felületről el kell távolítani a vizet ragasztás előtt. Alkalmazás előtt takarja le a ragasztandó felületet fóliával vagy festőszalaggal, ha szükséges. Ismeretlen eredetű anyagok, vagy kritikus felületen történő alkalmazás esetén próbaragasztás javasolt! Megfelelő ragasztás érdekében a különösen nedvszívó anyagok esetén ragasztás előtt nedvesítse meg a felületet vízpermettel vagy nedves ruhával.

## A ragasztóanyag felhordása:

(1) Vágja le az adagoló csonk tetejét a menetes rész felett. (2) Tekerje rá az adagoló csórt, vágja le annak hegyét a megfelelő szögben és (3) helyezze a kartust a kinyomópisztolyba.



A magas kezdeti tapadású formula sűrű és valamivel nehezebb kinyomható, mint a hagyományos ragasztók. Ezért vágja le az adagolót legalább 8 mm átmérőjűre, vagy V-alakban.

Vigye fel a ragasztóanyagot az egyik felületre: (1) Pontszerűen egyenetlen felületek esetében (2) Hullámos vonalakban az erősebb kezdeti tapadásért (3) egyenes vonalakban a kisebb felületekhez. Kültéri alkalmazás esetében alkalmazzon függőleges csíkokat.



Engedje el és oldja ki a kinyomópisztoly ravaszát minden felvitel után, a ragasztóanyag szivárgását megelőzendően.

Nyomja össze a felületeket a ragasztóréteg megfelelő vastagságának elérése érdekében. Amennyiben szükséges (pl.: nehéz elemek, feszültség alatt lévő tárgyak) használjon ragasztószalagot, illetve támassza ki az elemeket a megfelelő illeszkedéshez a száradás kezdeti fázisában (legalább első 24 órában). A nem megfelelően illeszkedő elemek könnyen igazíthatók az alkalmazást követő pár percben. A ragasztóréteg minimális vastagságának 1 mm-nek kell lennie a megfelelő szellőzés érdekében.

Fontos két nem nedvszívó felület esetében: A ragasztóanyag nem alkothat teljesen egybefüggő felületet, hiszen a levegővel/nedvességgel való érintkezés elengedhetetlen a megfelelő ragasztáshoz. Győződjön meg arról, hogy a ragasztócsíkok nem folynak teljesen össze.

## Tisztítás:

A ragasztóanyag maradványokat denaturált szeszbe áztatott ronggyal azonnal le kell törölni és a szerszámokat megtisztítani. A megkeményedett ragasztó kizárólag mechanikai módon távolítható el.

## Kötés után:

Miután megkötött, a Pattex Fix Tükör ragasztó festhető, a vizes alapú akrilfestékek különösen alkalmasak erre. Érdemes próbafestést végezni a festékek sokfélesége miatt. Alkidgyanta festékek kötési/tapadási ideje hosszabb lehet.

## Tárolás:

Tárolja száraz helyen, +10°C és +25°C között. A termék ellenáll a fagyásnak, de kerülje a nagymértékű hőmérséklet-változásokat tárolás közben.

## Fontos tudnivalók a felhasználáshoz:

Ne használja a terméket tömítőként, illetve bitumenes vagy olajos, elválasztó hatású anyagokkal szennyezett felületeken. Nem alkalmas állandó vízterhelésnek kitett felületeken, például úszómedencék esetében a vízszint alatt, és vízcsövek esetében. Ne alkalmazza a fürdőkádakhoz, mosdókagylókhoz, illetve fürdőszobai burkolócsempékhez. Abban az esetben használható tükörragasztásra, amennyiben a tükör bevonata, és a lakk védőréteg megfelel az EN 1036-1 előírásnak. Ismeretlen tulajdonságok esetében, vagy különösen nagy tárgyaknál keresse fel a tükör gyártóját ajánlásért.

## Egészségügyi és biztonsági tudnivalók:

A termék használata előtt kérje el és tekintse meg a termék Biztonságtechnikai adatlapját

**Figyelem!** A megadott adatok csak általános tudnivalókat takarnak. A ragasztandó anyagok és a munkakörülmények sokfélesége miatt a munka megkezdése előtt célszerű próbaragasztást végezni. Jelen műszaki adatlap tapasztalataink alapján, a műszaki fejlődés jelenlegi állása szerint készült.

Értékesítési feltételeink keretében csak termékeink mindig állandó, magas szintű minőségére vállalunk szavatosságot. A Henkelt nem terheli felelősség a termék nem megfelelő használatából eredő károkért.

## Műszaki adatok:

### Pattex Fix Tükör ragasztó kötést megelőzően

Összetétel	Flextec®-Polymer (módosított szilán polimer bázisú)
Szín	Törtfehér
Szag	Enyhe, alkoholos
Alkalmazási hőmérséklet:	+5°C-tól +40°C-ig (függ a felülettől és a páratartalomtól)
Állag	Pasztaszerű
Sűrűség (ISO 2811-1)	~1,65 g/cm <sup>3</sup>
Bőrösödési idő (23°C, 50% relatív páratartalom)	~ 5 perc
Nyitott idő	~ 15 perc
Kötési idő (23°C, 50% relatív páratartalom)	~ 2 mm / 24 óra
Kezdeti tapadás	~ 35 g/cm <sup>2</sup>
Szavatosság	18 hónap  A gyártási időtől számítva, bontatlan csomagolásban, száraz körülmények között, napfénytől védett helyen, +5°C és 25°C között tárolva

### Pattex Fix Tükör ragasztó, kötés után

Szakadási nyúlás (DIN 53504, S2)	~ 90-100%
Nyírószilárdság (DIN 53504, S2)	~ 1,3 N/mm <sup>2</sup>
Végzilárdság (DIN EN 205)	~ 1,5 N/mm <sup>2</sup> (fa/fa)
Hőállóság	-30°C és +80°C között, 100°C rövid ideig
Anyagszükséglet egyenletes felületen	~ 300 g/m <sup>2</sup>
Zsugorodás (ISO 10563)	~ -3 %



**MŰSZAKI SZAKTANÁCSADÁS**

**Tel.: (+36-30) 190-1268**

**Henkel Magyarország Kft.**

**Ragasztás Technológiák Üzletág**

**H-1095 Budapest, Lechner Ödön fasor 10/B**

**Tel.: 06-1-372-5555**

Henkel Magyarország Kft.  
Ragasztás Technológiák Üzletág  
H-1113 1095 Budapest, Lechner Ödön fasor 10/B.  
H-1519 Budapest, Pf. 429.  
Tel.: 06-1-372-5555 [www.pattex.hu](http://www.pattex.hu)

